

B AC Motors

S.C. C&B Motor 120W (□ 90mm)

120W Speed Control Clutch & Brake Motor 120W(□ 90mm)

Motor 사양

Model		Output	Voltage	Frequency	Poles	Duty	Speed Range	Starting Torque		Permissible Torque				Capacitor
9CSDG*-120F2P-C(L): Gear Type Shaft								W	V	Hz	r/min	kgfcm	N.m	
Connector Type	Lead Wire Type									kgfcm	N.m	kgfcm	N.m	
9CSDG1(A)-120F2P-C	9CSDG1(A)-120F2P-L	120	1ϕ110	60	4	Cont.	90-1700	5.70	0.570	8.30	0.830	2.80	0.280	25.0 / 250
9CSDG2(D)-120F2P-C	9CSDG2(D)-120F2P-L	120	1ϕ220	60	4	Cont.	90-1700	5.70	0.570	8.30	0.830	2.80	0.280	6.0 / 400
9CSDGE-120F2P-C	9CSDGE-120F2P-L	120	1ϕ220	50	4	Cont.	90-1400	5.70	0.570	8.00	0.800	2.80	0.280	6.0 / 400
			1ϕ240					6.20	0.620	8.60	0.860	2.90	0.290	

- 1) 모터 모델명 * 자리에는 전압코드가 들어갑니다.
- 2) 전압코드 A, D, E는 TP(Thermal Protector) 부착 사양입니다.
- 3) 스피드 컨트롤 클러치&브레이크 모터는 감속기를 부착하여 사용하여야 합니다. (모터 출력축: Gear Type Shaft)

감속기 부착 시 최대허용토크

Motor Model	Gear box Model	회전 속도 r/min	전압 V	주파수 Hz	감속비	2	3	3.6	5	6	7.5	9	10	12.5	15	18	20	25	30	36	40	50	60	75	90	100	120	150	180	200		
9CSDG*-120F2P	9PBK □ BH	1200	110	60	kgfcm	13.4	20.2	24.2	33.6	40.3	50.4	60.5	67.2	75.7	90.9	109.1	121.2	137.0	164.3	197.2	200.0	200.0	200.0	200.0	200.0	200.0	200.0	200.0	200.0	200.0		
					N.m	1.32	1.98	2.37	3.29	3.95	4.94	5.93	6.59	7.42	8.91	10.69	11.88	13.42	16.11	19.33	19.60	19.60	19.60	19.60	19.60	19.60	19.60	19.60	19.60	19.60	19.60	19.60
		220/240	50	kgfcm	13.4	20.2	24.2	33.6	40.3	50.4	60.5	67.2	75.7	90.9	109.1	121.2	137.0	164.3	197.2	200.0	200.0	200.0	200.0	200.0	200.0	200.0	200.0	200.0	200.0	200.0	200.0	200.0
				N.m	1.32	1.98	2.37	3.29	3.95	4.94	5.93	6.59	7.42	8.91	10.69	11.88	13.42	16.11	19.33	19.60	19.60	19.60	19.60	19.60	19.60	19.60	19.60	19.60	19.60	19.60	19.60	19.60
		9PFK □ BH	1200	110	60	kgfcm	13.0	19.4	23.3	32.4	38.9	48.6	58.3	64.8	73.0	87.6	105.1	116.8	132.0	158.4	190.1	200.0	200.0	200.0	200.0	200.0	200.0	200.0	200.0	200.0	200.0	200.0
						N.m	1.27	1.91	2.29	3.18	3.81	4.76	5.72	6.35	7.15	8.58	10.30	11.45	12.94	15.52	18.63	19.60	19.60	19.60	19.60	19.60	19.60	19.60	19.60	19.60	19.60	19.60
	220/240		90	60	kgfcm	4.5	6.8	8.2	11.3	13.6	17.0	20.4	22.7	25.6	30.7	36.8	40.9	46.2	55.4	66.5	73.9	92.4	110.9	123.9	148.7	165.2	198.2	200.0	200.0	200.0	200.0	200.0
					N.m	0.44	0.67	0.80	1.11	1.33	1.67	2.00	2.22	2.50	3.00	3.61	4.01	4.53	5.43	6.52	7.24	9.06	10.87	12.14	14.57	16.19	19.43	19.60	19.60	19.60	19.60	
	220/240		90	60	kgfcm	4.5	6.8	8.2	11.3	13.6	17.0	20.4	22.7	25.6	30.7	36.8	40.9	46.2	55.4	66.5	73.9	92.4	110.9	123.9	148.7	165.2	198.2	200.0	200.0	200.0	200.0	200.0
					N.m	0.44	0.67	0.80	1.11	1.33	1.67	2.00	2.22	2.50	3.00	3.61	4.01	4.53	5.43	6.52	7.24	9.06	10.87	12.14	14.57	16.19	19.43	19.60	19.60	19.60	19.60	

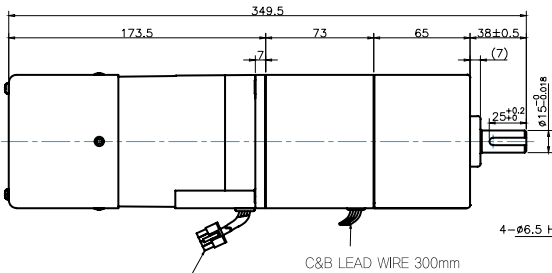
- 1) 모터 모델명 * 자리에는 전압코드가 들어갑니다.
- 2) 감속기 모델명 □ 안에는 감속비가 들어갑니다.
- 3) 위의 표에서 색칠된 범위의 감속비를 선택했을 때 감속기의 출력축은 모터의 출력축과 같은 방향으로 회전합니다. 흰색 바탕 범위의 감속비에서는 감속기 출력축은 모터 출력축의 회전방향과 반대방향으로 회전합니다.

Dimensions

GEARED MOTOR

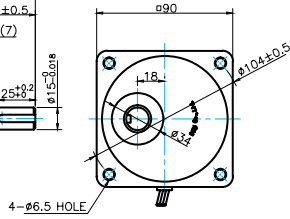
○ P TYPE GEARBOX

● MOTOR MODEL:
9CSDG□-120F2P-C



LEAD WIRE ASS Y 300mm
MOTOR UL STYLE NO.3271 AWG NO.20
T,G UL STYLE NO.1430 AWG NO.24

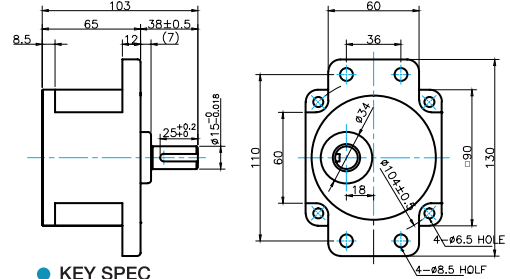
● GEARBOX MODEL:
9PBK□BH



● GEARBOX OUTPUT SHAFT

MODEL	SPEC
KEY TYPE	
9PBK□BH	
9PFB□BH	

● GEARBOX MODEL:
9PFB□BH

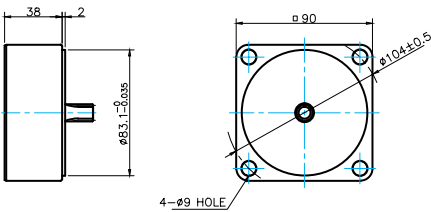


● KEY SPEC

GEARBOX	

○ 중간감속기

● MODEL:
9XD10□□



○ WEIGHT

PART		WEIGHT(kg)
MOTOR		4.85
GEAR BOX	9PB(F)K2BH - 9PB(F)K10BH	1.28
	9PB(F)K12.5BH - 9PB(F)K20BH	1.30
	9PB(F)K25BH - 9PB(F)K60BH	1.45
	9PB(F)K75BH - 9PB(F)K200BH	1.47
	9XD10□□	0.60

*출력 FLANGE와 SHAFT는 별매입니다.

Motor Images

